

SOYEZ VIGILANTS ET BIEN PRÉPARÉS LES QUASI-ACCIDENTS

Un quasi-accident est un incident qui aurait pu entraîner des blessures.

Par exemple, jouer au soccer dans un gymnase où des cordes traînent au sol représente un cas de quasi-accident. On peut, en effet, facilement s'imaginer que quelqu'un trébuchera sur une des cordes.

Un contenant de carburant laissé près d'un feu constitue aussi un quasi-accident, puisque ceci pourrait causer une explosion.

Combien de quasi-accidents pouvez-vous repérer dans les scènes ci-dessous?



QUE FAIRE?

Prenez la parole! La sécurité c'est la responsabilité de tous! Que vous soyez un castor, un chef de patrouille, un animateur ou un commissaire de groupe, vous pouvez intervenir lors d'une activité pour la rendre plus sécuritaire.

Les animateurs doivent intervenir s'ils voient quelque chose qui n'est pas sécuritaire. Les animateurs sont la première ligne de défense pour assurer la sécurité de tous.

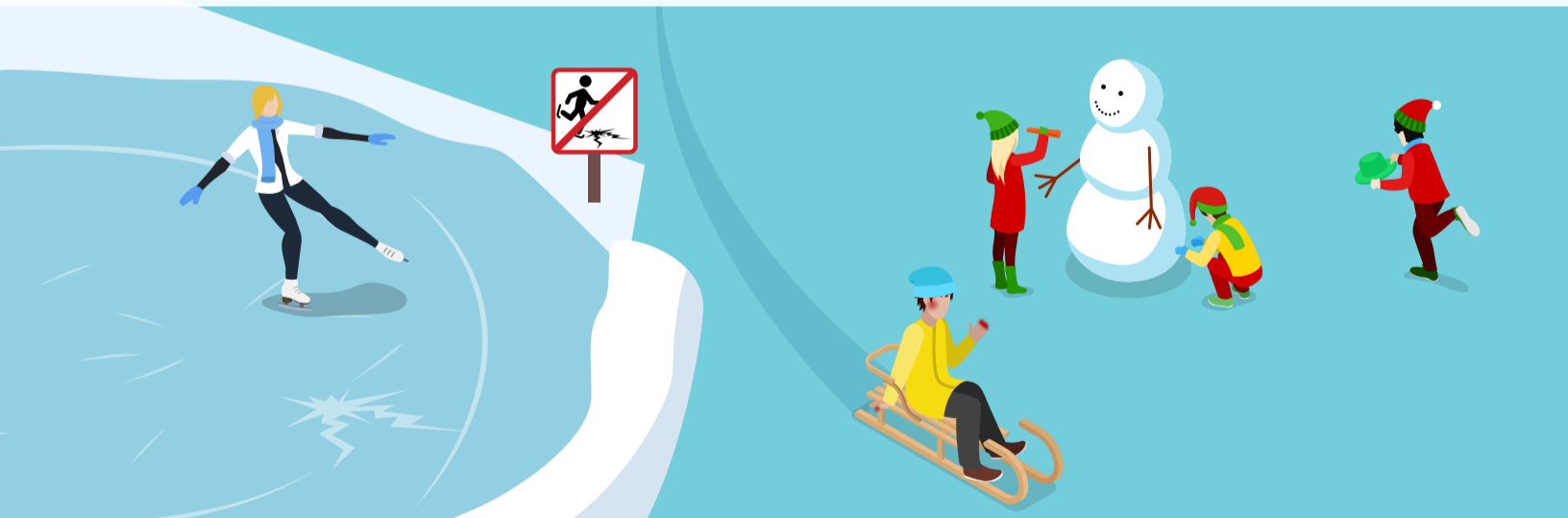


À QUI PARLER?

Si vous voyez quelque chose de dangereux, arrêtez l'activité et dites-le à quelqu'un comme votre chef de patrouille ou votre animateur.

Les animateurs doivent rapporter les quasi-accidents à leur commissaire de groupe. Lorsque vous êtes témoin d'un quasi-accident majeur, rapportez-le à l'équipe de la Sécurité scoutie à l'aide d'un formulaire de signalement d'incidents ou en écrivant à safety@scouts.ca.

Le signalement des quasi-accidents aide les organisateurs d'activités ou de rencontres à repérer les actes potentiellement dangereux et à prévenir les incidents.



PLANIFICATION-ACTION-RÉVISION

Lorsque vous **planifiez** une aventure, vérifiez votre équipement pour vous assurer qu'il soit fiable. Parlez de ce que vous ferez et de comment vous assurerez la sécurité de tous. **Pendant l'activité**, gardez l'œil ouvert pour vous assurer que personne ne se blesse. Finalement, effectuez toujours une **révision** de vos aventures pour parler des quasi-accidents.

Même si personne n'a été blessé, ça ne veut pas dire qu'une activité était sécuritaire.

CONSULTEZ NOTRE CONSEIL « **VOTRE LIEU DE RENCONTRE EST-IL SÛR?** » AFIN DE VOUS AIDER À DÉTERMINER LES ÉLÉMENTS QUI POURRAIENT CAUSER UN ACCIDENT!

Lieu de rencontre : Jeunes sans souliers qui courent, cordes sur le plancher près du jeu, sortie bloquée, plancher mouillé.
Scène d'été : feu trop près de la tente, aucun sceau d'eau près du feu, jeune qui taille son bâton trop près d'un autre jeune, nourriture dans la tente, jeune avec coup de soleil (aucun chapeau ou crème solaire), personne ne porte de lunettes, jeune en kayak sans VFL.
Scène d'hiver : patinage sans casque, glace trop mince, jeune exposé au froid (engèleure), glissade sans casque.